

明るい未来を！
おおいた子ども支援ネット

入会・ご支援のお願い

「おおいた子ども支援ネット」は、会員様の会費やご寄付を、法人運営のための貴重な財源としています。子どもたちの生活費や施設の運営などには多額の経費を必要とし、公的資金のみでは不十分です。

ぜひ、私たちの活動を支えてください。よろしくお願ひいたします。

ご支援の方法

① 年会費（会員になる）

正会員	個人	3,000 円（一口）
	法人	10,000 円（一口）
賛助会員	個人	3,000 円（一口）
	法人	5,000 円（一口）

② 「NPO サポーターズ」（九州ろうきん）

支援者様の口座から、毎月定額を当法人の口座に自動振替する制度です。（金額は支援者の皆様に決めていただきます）

③ 寄付

お寄せいただいたご寄付は、子どもたちのために生かしていきます。

④ ボランティアとして参加する

職員とともに子どもたちの生活をサポートしてくださる方を募集します。

（詳細はお問い合わせください）

特定非営利活動法人 おおいた子ども支援ネット

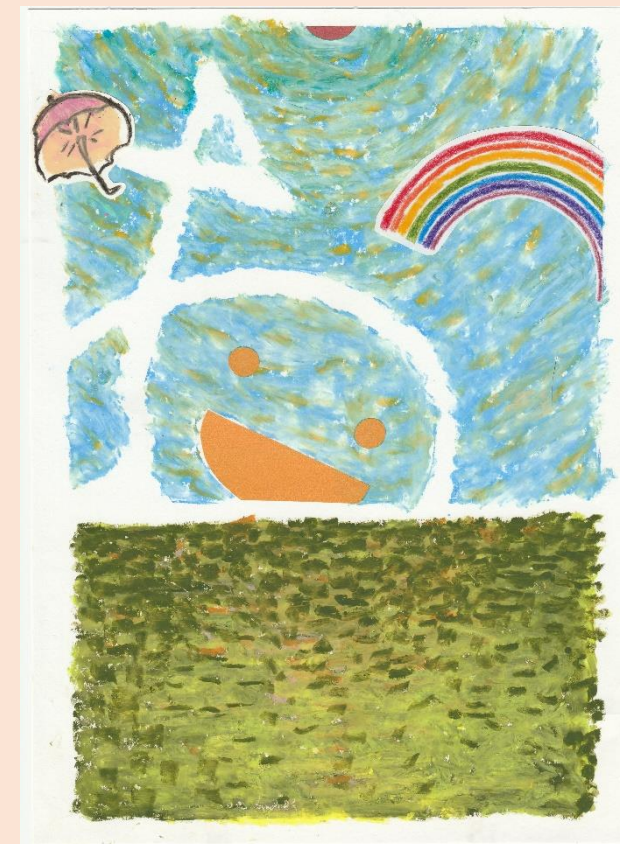
〒870-1124 大分市旦野原 823-5

TEL/FAX 097-507-5417（事務局）

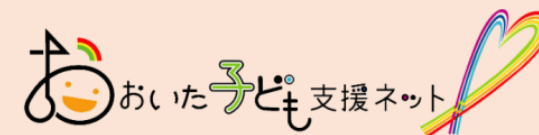
Mail oita-kodomosien777@oct-net.ne.jp

HP <http://oita-kodomosien777.net/>

（Facebook も開設しています）



特定非営利活動法人



* おおいた子ども支援ネットとは…

【児童自立生活援助事業】

・ 自立援助ホーム「みらい」 (定員男子6名)

— 自立援助ホームの運営

義務教育を終了した20歳未満の児童で児童養護施設を退所した児童、または児童自立支援施設等を退所し就職する児童等に対して、日常生活ならびに就労等の支援を行う事業です。

— 子どもシェルターの運営

様々な理由により家庭で暮らせない子どもを一時的に保護し、安心して過ごすことができるための緊急避難場所です。全国13の都道府県で運営されています。(各都道府県に1つの設置を目標にしています)

【障がい児通所支援事業】

・ 放課後等デイサービス「なないろ」 (定員10名)

療育等が必要と認められる子どもたちの放課後支援の充実をめざします。放課後や長期休暇中に継続的・専門的な支援(学習支援・生活支援・体験的学習活動など)を行います。



* 入居またはご利用について

・ 自立援助ホーム「みらい」 (定員男子6名)

* 子どもの権利110番

(緊急ダイヤル：大分県弁護士会)



* 児童相談所

TEL【大分】(097) 544-2016

【中津】(0979) 22-2025

— 詳しい内容についてはお問い合わせください

・ 放課後等デイサービス「なないろ」 (定員10名)

「育てにくい」

「育ちにくい」

「他の子とうまく遊べない」

「教室にじっとしてられない」 …など

そんな子育てのお悩みを抱えていませんか？

放課後等デイサービスは、子どもたちの放課後や休日を利用して、学校教育とも連携しながら、子どもたちの居場所づくり、特性に応じた療育支援を行う事業です。(大分県指定事業)

(利用についての詳細は事務局にお尋ねください)

* 法人役員ご紹介

理事長	西畑 修司 (弁護士)
副理事長	出納 皓雄 (社会福祉法人清浄園理事長)
専務理事	矢野 茂生 (事務局長：センターハウス所長)
理事	伊勢 強志 (大分子ども発達支援センターつばさ学園園長)
	井上 群男
	小野 重遠 (児童精神科医)
	衣笠 一茂 (大分大学福祉健康科学部教授)
	楠本 敏行 (弁護士)
	生野 誉士 (弁護士)
	大呂 紗智子 (弁護士)
	岡田 壮平 (弁護士)
監事	田中 一旭 (特定非営利活動法人みんなの広場とんとん理事 大分県発達障がい者支援専門員の会事務局)

* おおいた子ども支援ネットは、**各機関や組織または地域社会との連携を大切に**し、「**子どもの最善の利益**」を基盤にした「**包括的な子ども支援**」をめざします
【おおいた子ども支援ネット子ども支援イメージ】

